

Wärmebildkamera Fluke TiS20+



Sparen Sie Zeit mit hervorragenden Wärmebildern und den richtigen Analysefunktionen

- kontinuierlich einstellbare IR-Fusion™-Funktion, zur Anpassung der Einstellung einfach den Finger über den Touchscreen schieben
- Auflösung des Wärmebildes 120 x 90 (10.800 Pixel)
- 8,9 cm (3,5") großer LCD-Touchscreen zur Erleichterung der Fehlersuche
- Automatische Sortierung von Bildern mit Fluke Connect™ Asset Tagging

Robust

Unabhängig davon, ob Sie Unsymmetrien der Lasten in einer Schaltanlage oder ein Belüftungssystem untersuchen, die Fluke TiS20+ erleichtert Ihnen die schnelle Erkennung von Fehlern.

- Hält einem Fall aus bis zu 2 Metern Höhe stand
- Spritzwasser- und staubgeschützt – Schutzart IP 54

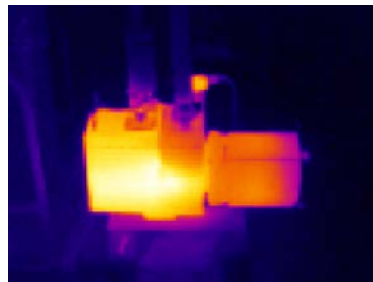
IR-Fusion™

Die Fluke IR-Fusion-Technologie kombiniert Sicht- und Wärmebilder für schnellere Untersuchungen und eine verbesserte Berichterstattung. Auf Tastendruck können Sie die Überblendung von vollständigen Wärme- bis Sichtbildern einstellen, um die Stelle zu bestimmen, an der ein Problem vorliegt.

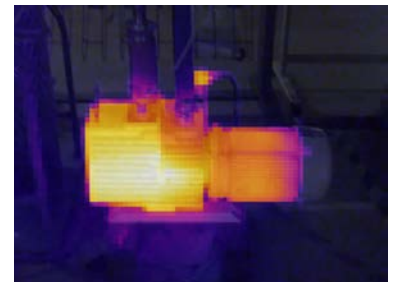


FLUKE CONNECT™ ASSET TAGGING

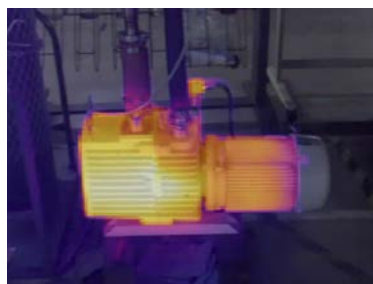
Die Zeiten, in denen Sie Stunden am Computer damit verbracht haben, Ihre Wärmebilder zu organisieren, sind vorbei: Lassen Sie Asset Tagging das für Sie erledigen. Kein Ziehen und Ablegen oder Umbenennen von Dateien im Büro mehr: Scannen Sie einfach einen QR-Code auf Ihrem Objekt und erfassen Sie Ihre Wärmebilder – sie werden automatisch nach Objekt sortiert. Ihre Zeit ist besser zur Analyse der Wärmebilder und Erarbeitung von Berichten eingesetzt als zum Sortieren von Dateien.



Vollständiges Wärmebild*



75 % überblendetes Bild*



50 % überblendetes Bild*



Vollständiges Sichtbild

* Simulierte Wärmebilder

Spezifikationen

| Wichtigste Merkmale | TiS20+ |
|--|--|
| Auflösung des Wärmebildes (Pixel) | 120 x 90 (10.800 Pixel) |
| Räumliche Auflösung (IFOV) | 7,6 mRad, D:S 130:1 |
| Sichtfeld | 50° H x 38° V |
| Minimaler Fokussierabstand | 50 cm |
| Fokussiersysteme | Fest eingestellter Fokus |
| Datenübertragung | Mini-USB zur Übertragung von Bildern zum PC |
| Wireless-Kommunikation | Ja, (802.11 b/g/n (2.4 GHz)) |
| Sofortiger Upload über Fluke Connect® | Ja, Sie können die Kamera mit dem WLAN (802.11 b/g/n (2,4 GHz)) des Gebäudes verbinden und aufgenommene Wärmebilder zur Speicherung und Anzeige auf einem PC automatisch in das Fluke Connect®-System oder auf einen lokalen Server hochladen. |
| Bildqualität | |
| Pegel und Spanne | Automatische und manuelle Skalierung |
| IR-Fusion-Technologie | AutoBlend, kontinuierlich von 0 % bis 100 %. Zusätzlich zum Wärmebild werden Objekte im Bereich des sichtbaren Lichts dargestellt. |
| Anzeige | 8,9 cm (3,5") großer LC-Touchscreen (Querformat) |
| Auflösung | 320 x 240 Pixel |
| Thermische Empfindlichkeit (NETD) | 60 mK |
| Bildwiederholfrequenz | 9 Hz |
| Datenspeicherung und Bildaufnahme | |
| Speicher | interner 4-GB-Speicher und 4-GB-Micro-SD-Speicherkarte (Steckplatz für optionale Micro-SD-Speicherkarte) |
| Bildaufnahme, -prüfung und -speicherung | Erfassung, Prüfung und Speicherung von Bildern per einhändiger Bedienung |
| Bilddateiformate | nicht-radiometrisch (jpeg) oder vollständig radiometrisch (.is2); für nicht-radiometrische Dateien (jpeg) ist keine Analysesoftware erforderlich |
| Software | Fluke Connect Desktop – umfassende Analyse- und Berichtsoftware mit Zugang zum Fluke Connect® System |
| Export-Dateiformate für Software | .bmp, .dib, .jpg, .tif, .tiff |
| Stromversorgung | |
| Akkus (vor Ort austauschbar) | Lithium-Ionen-Akkusatz mit fünf LEDs zur Anzeige des Ladezustands |
| Betriebsdauer | ≥ 5 Stunden Dauerbetrieb (ohne WLAN) |
| Akkuladedauer | 2,5 Stunden bis zur vollen Aufladung |
| Akkuladesystem | In die Wärmebildkamera integrierte Ladeeinheit. Kfz-Ladeadapter für 12 V als Zubehör erhältlich |
| Netzbetrieb | Netzbetrieb mit mitgeliefertem Netzteil (100 V bis 240 V, 50/60 Hz) |
| Energiesparfunktion | Automatische Abschaltung: Nach 5, 10, 15, 20 Minuten oder nie |
| Temperaturmessung | |
| Temperaturmessbereich (unter 0 °C nicht kalibriert) | -20 °C bis 150 °C |
| Genauigkeit | Temperatur des Messobjekts 0 °C oder höher: Genauigkeit: ±2 °C oder 2 % bei 25 °C (je nachdem, welcher Wert größer ist) |
| Am Bildschirm einstellbarer Emissionsgrad | Ja, Materialtabelle |
| Kompensation der reflektierten Hintergrundtemperatur am Bildschirm einstellbar | Ja |
| Messung der Temperatur im Mittelpunkt | Ja |
| Messung der Punkttemperatur | Heiß- und kalt-Markierungen |

Technische Daten (Fortsetzung)

| Wichtigste Merkmale | TiS20+ |
|------------------------------------|--|
| Farbpaletten | |
| Standardpaletten | 6: Eisen, Blau-Rot, hoher Kontrast, Bernstein, heißes Metall, Graustufe |
| Allgemeine Daten | |
| Spektralbereich | 8 µm bis 14 µm (langwellig) |
| Temperaturbereich bei Betrieb | -10 °C bis 50 °C |
| Temperaturbereich bei Lagerung | -40 °C bis 70 °C |
| Relative Feuchte | 95 %, nicht kondensierend |
| Sicherheit | Gemäß IEC 61010-1: Verschmutzungsgrad 2 |
| Elektromagnetische Verträglichkeit | EN 61326-1, CISPR 11: Gruppe 1, Klasse A |
| US FCC | CFR, Part 15C |
| Schwingung und Schock | 10 Hz bis 150 Hz, 0,15 mm, IEC 60068-2-6; 30 g, 11 ms, IEC 60068-2-27 |
| Fallprüfung | Konstruiert, um einer Fallhöhe von 2 Metern standzuhalten |
| Abmessungen (H x B x T) | 26,7 cm x 10,1 cm x 14,5 cm |
| Gewicht | 0,72 kg |
| Schutzart des Gehäuses | IP 54 (Schutz gegen Staub in schädigender Menge, Schutz gegen allseitiges Spritzwasser) |
| Gewährleistung | Zwei Jahre (Standard) |
| Unterstützte Sprachen | Deutsch, Englisch, Finnisch, Französisch, Italienisch, Japanisch, Koreanisch, Niederländisch, Polnisch, Portugiesisch, Russisch, Schwedisch, Spanisch, Tschechisch, Türkisch, Traditionelles und Vereinfachtes Chinesisch, Ungarisch |

Bestellinformationen

FLK-TiS20+ 9 HZ Wärmebildkamera 120 x 90 Pixel, 9 HZ
FLK-TiS20+ 9 HZ/CN Wärmebildkamera 120 x 90 Pixel, 9 HZ (China)

Lieferumfang

Wärmebildkamera, Stromversorgung (einschließlich universeller Netzadapter), robuster Lithium-Ionen-Smart-Akku, USB-Kabel, Transporttasche. Über kostenlosen Download verfügbar: Software Fluke Connect Desktop und Bedienhandbuch.

Optionales Zubehör

- FLK-TiS-MSD** Mini-SD-Karte
- FLUKE-TiX5XX HAND** Handschlaufe
- FLK-Ti-SBP3** Zusätzlicher Akku mit Smart-Technologie
- FLK-Ti-SBC3B** Ladegerät für Akkus mit Smart-Technologie
- Ti-CAR CHARGER** Kfz-Ladegerät

Weitere Informationen finden Sie auf der Fluke Website in der jeweiligen Landessprache oder wenden Sie sich an Ihren Fluke Vertriebspartner.



Teilen von Bildern vom Einsatzort aus. Sofortige Zusammenarbeit und Berichterstellung.

Nutzen Sie alle Möglichkeiten der Wärmebildkamera TiS20+. Laden Sie Fluke Connect noch heute herunter. Sparen Sie Zeit, indem Sie Ihre Bilder an das Team senden, während Sie am Einsatzort arbeiten.

Die Fluke Wärmebildkameras gehören zu einem System aus Wireless-Messgeräten und Anlageninstandhaltungssoftware, das kontinuierlich erweitert wird.

Weitere Informationen finden Sie unter **flukeconnect.com**.



Fluke. Damit Ihre Welt intakt bleibt.

Fluke Deutschland GmbH
 In den Engematten 14
 79286 Glottertal
 Telefon: 0 69 2 2222 0203
 Telefax: 0 76 84 800 9410
 E-Mail: CS.Deutschland-ELEK@Fluke.com
 E-Mail: CS.Deutschland-INDS@Fluke.com
 Web: www.fluke.de

Fluke Austria GmbH
 Liebermannstraße F01
 2345 Brunn am Gebirge
 Telefon: +43 (0) 1 928 9503
 Telefax: +43 (0) 1 928 9501
 E-Mail: roc.austria@fluke.nl
 Web: www.fluke.at

Technischer Beratung:
 Beratung zu Produkteigenschaften, Spezifikationen, Messgeräte und Anwendungsfragen
 Tel.: +49 (0) 7684 8 00 95 45
 E-Mail: techsupport.dach@fluke.com

COSMOS DATA AG

Kellhofstrasse 1b * 8476 Stammheim
 Tel 044 463 75 45

E-Mail: info@cosmosdata.ch
 Internet: www.cosmosdata.ch